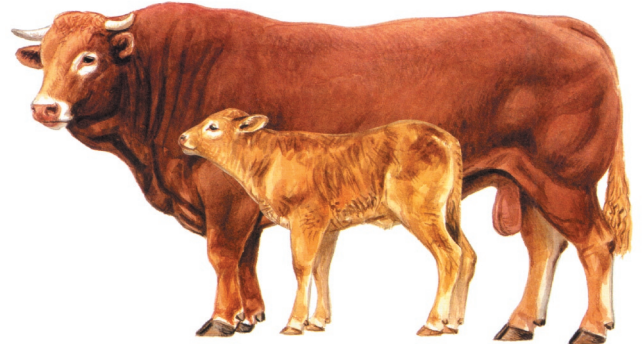


# A la découverte de... LA LIMOUSINE

vivaviande®



Catégorie : Race à Viande - traditionnelle



## Origine

Comme son nom l'indique, la race vient du Limousin, dont la capitale est Limoges, une région à l'Ouest du Massif Central, couvrant les départements de la Haute-Vienne, de la Corrèze et de la Creuse.

## Le Saviez-vous ?

**Grâce à ses facultés d'adaptation, elle est désormais élevée dans 70 pays à travers le monde, en Europe mais également aux Etats-Unis, en Russie et jusqu'en Amérique du Sud où elle ne craint pas les écarts de température.**

## Utilisation

Race à viande de grande taille, d'élevage aisé (fertilité, sobriété, vêlage facile), la Limousine fournit une large gamme de produits finis, du veau de lait à la génisse lourde, en passant par les différentes sortes de jeunes bovins. De plus, grâce à une grande longévité, le développement morphologique des femelles est atteint entre 6 et 8 ans, les femelles peuvent produire une viande haut de gamme jusqu'à un âge avancé.

## Histoire de la race

Les hommes préhistoriques, sans le savoir, étaient-ils des amateurs de Limousine ? Comment appelaient-ils d'ailleurs cette contrée en des temps reculés ? En effet, il y a plus de 25 000 ans, à l'époque de la « guerre du feu », des hommes ont peint notamment dans la grotte de Lascaux des silhouettes d'animaux qui ne sont pas sans rappeler notre familière Limousine, lui donnant ainsi un ancêtre à jamais immortalisé sur les murs des grottes.

Plus près de nous, au XVIII<sup>e</sup> siècle, le berceau de notre chère Limousine est dans la Haute-Vienne, où elle faisait le régal des villes et des campagnes, jusqu'à la cour du roi Louis XVI qui, dit-on, l'appréciait fort. Son herd-book (livre généalogique) a été créé en 1886.

Subissant les assauts de la Blonde d'Aquitaine, elle a failli disparaître au lendemain de la deuxième guerre mondiale, les pouvoirs publics ayant envisagé une fusion avec sa rivale d'Aquitaine mâtinée de Lourdaise.

Heureusement, le miracle eut lieu, ajouté à la résistance des éleveurs et la Limousine depuis a pris sa revanche obtenant de nombreuses récompenses telle que « la Meilleure vache européenne » ou le « Trophée de la meilleure viande ».

*Vivaviande, la signature de votre éleveur*

[www.vivaviande.com](http://www.vivaviande.com)

Vivaviande consommateurs,

[contact@vivaviande.com](mailto:contact@vivaviande.com)

**ALLO VIVAVIANDE !**

accueil de 9h00 à 19h00

 **0 810 810 726**

prix d'un appel local

La signature pour le goût et l'authenticité